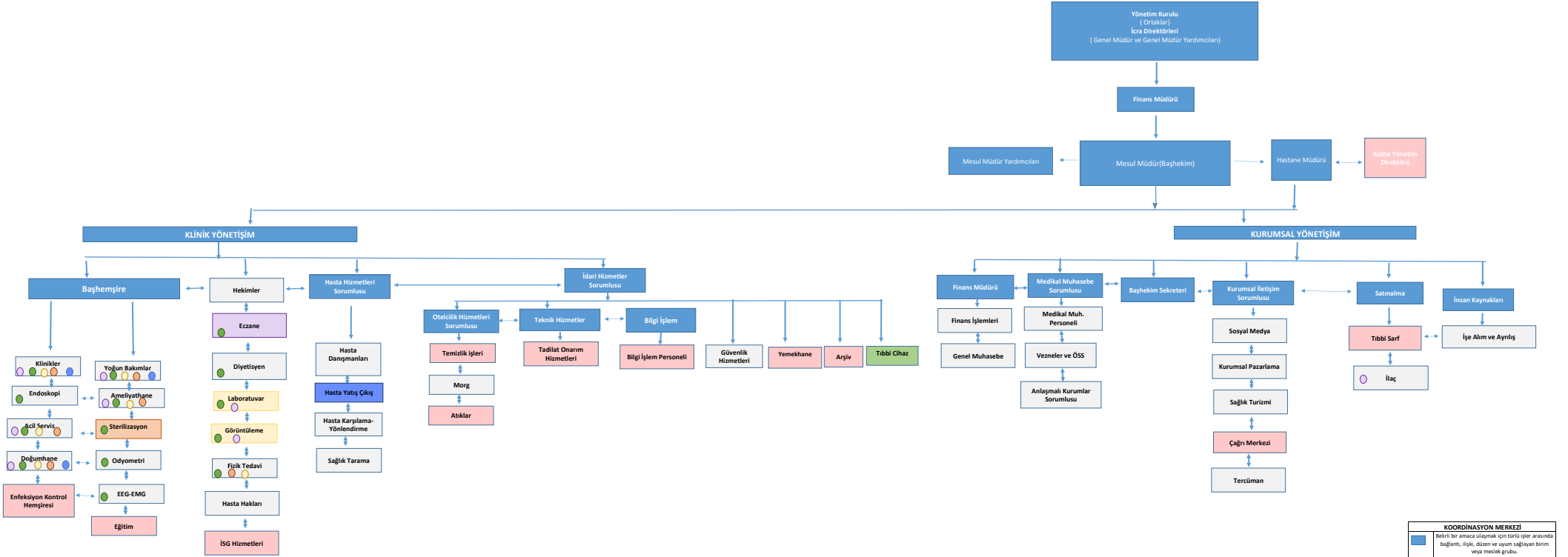


ORGANİZASYON ŞEMASI



ENTEGRE ÇALIŞAN BİREMLER	
●	Hasta yatış/çıkış entegre çalıştığı birimleri gösterir.
●	Tıbbi Cihaz entegre çalıştığı birimleri gösterir.
●	Sterilizasyon entegre çalıştığı birimleri gösterir.
●	Eczanenin entegre çalıştığı birimleri gösterir.
●	Laboratuvar ve Görüntülemenin entegre çalıştığı birimleri gösterir.

ENTEGRASYON NOKTALARI	
■	Hasta Yatış/ Çıkış
■	Tıbbi Cihaz
■	Sterilizasyon
■	Eczane
■	Laboratuvar ve Görüntüleme

Kutu ile aynı renk olan noktaların entegrasyon noktası olduğunu gösterir. Entegrasyon noktası olarak işaretlenmiş birim aynı renk noktaların olduğu birimlerle entegre çalışır.

KOORDİNASYON MERKEZİ	
■	Belirli bir amaca ulaşmak için farklı işler arasında bağlantı, ilişki, düzen ve uyum sağlayan birim veya merkez grubu.
ENTEGRASYON MERKEZİ	
■	Aralarında karşılıklı bağımlılık bulunan birimlerin ayrı renklerle işaretlenmiş olması. Entegrasyon merkezi tüm birimlere entegre çalışır.
DİKEY HİYERARŞİ	
↓	Kuruluşta yer alan kişiler alt-üst ilişkileri, görev ve yetkilerine göre sınıflandırma sisteminin yukarıdan aşağıya işlediğini anlatır.
YATAY HİYERARŞİ	
↔	Kuruluşta yer alan kişiler alt-üst ilişkileri, görev ve yetkilerine göre sınıflandırma sisteminin paralel işlediğini anlatır.